



Inatsisartuni ilaasortaq,
Aqqalu Jeremiassen, Atassut
Maani/

§ 37 naapertorlugu apeqquteqaammut nr. 285-2019-imut Qaanaami qilalukkat qernertanut tunngasumut akissuteqaat

Inatsisartut suleriaasissaanni § 37-mi imm. 1 naapertorlugu apeqqutinik Naalakkersuisunut nassiusaarsimavitit, Qaanaami qilalukkat qernertat pillugit. Apeqqutitit uanga suliaasaqarfigisannut akisassanngortinneqarsimapput.

1-imut) Naalakkersuisut qanoq iliuuseqarniarpat Qaanaami piniartut aalisartullu ukiup sinneranut imminnut pilersorsinnaanissaat pillugu?

Akissut:

Naalakkersuisut ilisimatitsisinnaapput augustip 22-ani 2019-imi pisassiissutit sinneruttut aarrit 114-it, Qaanaami nannut qulingiluat, Savissivimmi aqqaneq marluk, tikaagullik ataaseq, teknikkikkut qilalukkanik qaortanik pisassiissuteqarpoq, tuttunut piffissat piniarfiit Inglefield Land-imi, Prudhoe Land-imi, Olrik Fjord-imi ammapput, umimmannut piffissat piniarfiit Inglefield Land-imi, Prudhoe Land-imi Kap Atholl-imi ammallutik. Naluneqanngitsutut aamma puisinniarneq periarfissaavoq. Ilisimatitsissutigineqassaaq Great Greenland Naalakkersuisoqarimmuut nalunaarsimasooq Qaanaami puisip amiinik tunisisarneq ammaqineqarnissaanut periarfissaqartoq.

Kommunalbestyrelsit aamma qernertanik qilalugartassiissutit qaammatikkaarlugit aguarinissaat periarfissaraat, taamatullu ukiup sinneranut pisassiissuteqarnissaq qulakkerneqarsinnaalluni.

1a. Taamaangippat ukiuni tulluuttuni Naalakkersuisut qanoq iliuuseqarniarpat qilalukkat qernertanut pisassiissutinut tunngatillugu?

Akissut:

Naalakkersuisunit 2015-imi pisassiissutit ataatsimoortut ukiunut tallimanut atuuttussat akueraat, ukiuni 2016-2020 atuutissalluni. Naalakkersuisut tamanna malippaat, ukiullu siliani pisassiissutit atunngitsuukkat ilanngullugit, pisassiissutit nungunneqanngitsoor-simappata.

2019-ip ukiassariartulernerani Qimusseriarsuarmi Kangerlussuarmilu (Qaanaap kangerluani) timmisartukkut kisitsinerit ingerlanneqassapput. Misissuinermit inernerit pisassiissutinik nalileeqqinnermik kinguneqassanersut Naalakkersuisut nalugallarpat. Misissuinermit inernerit 2020-imi 2021-imiluunniit aatsaat piareeqqassapput, JCNB-mi NAMMCO-milu ilisimatuuksikkut ataatsimiititaliaanilu suliarineqaaqassalluni.

1b. Taamaangippat siunissami Qaanaami aalisartut piniartullu imminnut pilersorsinnaanissaat qulakkeermallugu Naalakkersuisut qanoq iliuuseqarniarpat?

Akissut:

Apeqqut 1-imut 2-mullu akissuteqaatit innersuunneqarput.

2. Qilalukkat qernertat tamarmik qeqertarsuup tunuaninngaanneersuugaluartut, suna patsisaava Iluliarmiunut Kommune Qeqertalimmiunullu pisassiissutit agguataarneri taamak assigiinngitsiginerannik?

Ulloq: 30-08-2019
Suliap normua: 2019 - 18188
Akt normu: 11438615

Postboks 269
3900 Nuuk
Oqarasuaat (+299) 34 50 00
Fax: (+299) 34 63 55
E-mail: apn@nanoq.gl
www.naalakkersuisut.gl

Akissut:

Qilalukkat qernertaqatigiit aasivittarfistik tunngavigalugu nassuiarneqartarput, Kalaallit Nunaata kitaanilu marlunnik aasivittarfeqarpoq: Kangerlussuaq Qimusseriarsuarlu. Kalaallit Nunaata kitaa ilaatigut canadameersunik qilalukkanik qernertanik pilersorneqartarpoq. Taamaammat ilumuunngilaq oqaatigissallugu qilalukkat qernertat tamarmik Qeqertarsuup tunuaningaanneersuusut.

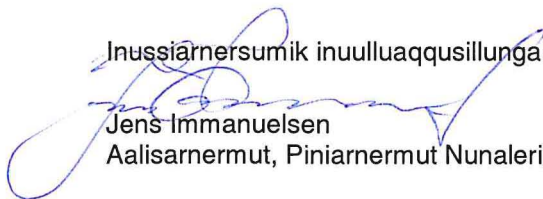
Qeqertarsuup Tunuani qernertanik qilalugartassiissutit agguarnerat pisanik nalunaarutit kiisalu taamani Qaasuitsup Kommunianik tusarniaanermik tunngaveqarpoq. Ilulissani 2013-imi 2014-imilu qilalukkanik qernertanik pisanik ukiumut marlunnik nalunaartoqarsimavoq, kiisalu 2015-imi 2016-imilu tallimanik pisanik nalunaartoqarsimalluni, 2017-imilu pisanik nalunaarutitik tigusaqartoqarsimangilaq.

2a. Naalackersuisut ukiuni tulliuuttuni pisassiissutinik agguataarineq naleqqussassallugu pilersaaruteqarpat?

Akissut:

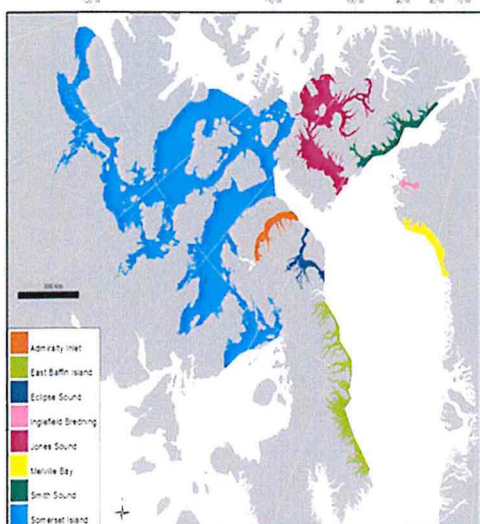
Naalackersuisut januaarip 10-ani 2019 ataatsimiinnerminni aalajangerput ukiup ingerlanerani ilisimasanik imaluunniit siunnersuinernik nutaanik attuumassuteqartunik saqqum-mertoqassappat, Aalisarnermut, Piniarnermut Nunalerinermullu Naalackersuisutut ukiumi pisassiissutinik aalajangersaanissamut aamma pisassiissutinik agguaanissamut nalilersuinissamut Naalackersuisunit isummiussassamik saqqummiussisinnaasunga. Suli ilisimasanik imaluunniit siunnersuinernik nutaanik attuumassuteqartunik saqqum-mertoqangilaq.

Inussiarnersumik inuulluaqqusillunga



Jens Immanuelson
Aalisarnermut, Piniarnermut Nunalerinermullu Naalackersuisoq

Ilanngussaq: qilalugaqatigiikkuutaat pillugit takutitassiaq





Ilanngussaq 2: Piniarfiit killeqarfiinut nassuiaatit

Piniarfiit killeqarfii Inatsisartut inatsisigisimasaanni nr. 11, 30. oktober 1998-imeersumi kommunit agguataarneri malillugit kiisalu Danmarkip nunanut allanut ministeriaqarfiata aammalu USA-pDanmarkimi aallartitaata 2003-mi allakkiaat naapertorlugu aalajangersagaapput.

Piniarfiit killeqarfii tulliuttuni imm. 2-8-mi aalajangersarneqarput

Imm. 2: litap piniarfia (Etah): Piniarfiup taassuma killeqarfigai Peterman Gletscherip qeqqaniit nunap eqqissisimatitamiit Kennedy Kanaali imartap nunatta aningaasarsiornikkut oqartussaaffiata killeqarfii avannarpasissutsimi N 81°25' kippasissusermilu W 64°18'-imiittut. Kujammut kimmur killeqarfigai nuna Qaanaap piniarfianiitooq Prudhoe Landimiit Ullersuarmut (Kap Alexander) kiisalu Smith Sundimi nunatta aningaasarsiornikkut oqartussaaffiata killinga avannarpasissuseq N 78°11' kippasissuserlu V 74°10'-miittoq.

Imm. 3: Qaanaap piniarfia: Avannamut killeqarfigaa litap piniarfia, tak. imm. 2, kiisalu kujammut Innaanganermi Upernaviup Uummannallu kommunitut killeqarfitoqaat Qimusseriarsuarmiittoq. Tassannga kujammut killeqarfigaa avannarpasissuseq N 75°47' kippasissuserlu W 67°52' taavalu kujammut kimmur nunatta imartaq oqartussaaffiata killinganut avannarpasissuseq N 74°44' kippasissuserlu W 73°14'-imut.

Imm. 4: Upernaviup piniarfia: Taassuma killeqarfigai Avannamut kangimut Qaanaap piniarfiata killeqarfia. Kujammut killeqarfigaa Uummannap piniarfiani qaqqaq Ilorruatsiaq avannarpasissuseq N 71°21' kippasissuserlu W 56°16'-miittoq, tassanngalu kujammut kimmur imartaq nunatta aningaasarsiornikkut oqartussaaffiata killinga avannarpasissuseq N 70°32' kippasissuserlu W 62°43'-miittoq. Upernaviup piniarfiani Savissivik ilaavoq.

Imm. 5: Uummannap piniarfia: Taassuma killeqarfigai avannamut Upernaviup piniarfiata killeqarfia kujalleq, Sigguup nunaani. Kujammut killeqarfigaa Uummannap Ilulissallu kommuniisa killeqarfitoqaat Sullorsuup (Vaigat) qeqqani qaqqamut Niiortuumut avannarpasissuseq N 70°15' kippasissusermilu W 54°43'-imiittumut atasoq. Kimmur killeqarfigai avannarpasissuseq N 70°21' kippasissuserlu W 55°31'-mut taavalu Qeqertarsuatsiaq kujaqqullugu Maligaat atuarlugu kujammut imartami nunatta aningaasarsiornikkut oqartussaaffiata killinga avannarpasissuseq N 69°30' kippasissuserlu W 61°8'-mut.

Imm. 6: Qeqertarsuup Tunuata Kalaallit Nunaata kujataatalu piniarfia: Piniarfimmut tassunga atapput imartaq tamanna kiisalu kujammut imartat Nunap Isua ilanngullugu. Kujammut kangimut killeqarfigaa Ammassaliup Nanortallillu kommunitoqaasa killeqarfii Kangerlussuatsiap (Lindenow Fjord) qeqqatigut avannarpasissuseq N 60°23' kippasissuserlu W 44°56'-imiittoq kiisalu kujammut kangimut imartamut nunatta oqartussaaffiata killinga avannarpasissuseq N 58°48' kippasissuserlu W 37°1'-miittumut atanilik.

Imm. 7: Tasiilap piniarfia: Piniarfimmut tassunga atapput Ammassaliup kommunerisimasaa. Kujammut killigaa Qeqertarsuup Tunua, avannamut Ittoqqortoormiit piniarfiannut, tassani killeqarfigalugit Kangerlussuaq, Torsukattak (Watkins Fjord), J. C. Jacobsen Fjord tassa nunap assingani avannarpasissuseq N 68°5' kippasissuserlu W 31°6' taavalu imartap nunatta oqartussaaffiata killinga avannarpasissuseq N 66°12' kippasissusermilu W 29°1' iittoq.

Imm. 8: Ittoqqortoormiit piniarfiat: Taassuma kileqarfigai kujammut Tasiilap piniarfia avannamullu Nuna Allanngutsaaliugaq kangimut Kap Biot avannarpasissuseq N 71°52' kippasissuserlu W 22°39'-miittoq kiisalu kujammut kangimut imartami nunatta oqartussaaffiata killinga avannarpasissuseq N 70°50' kippasissuserlu W 14°45'-imiittoq.

Agguataarinerit avataanni Kalaallit Nunaata nunap immikkoortuinut kommuneqarfinnullu aggorneqarnera pillugu Inatsisartut inatsisaat nr. 15, 5. december 2008-meersoq naapertorlugu makku atorneqassapput:

Imm. 1: Pituffik (Thule Air Base) Kalaallit Nunaata illersorneqarnissaa pillugu isumaqatigiissut 27. april 1951-imeersoq naapertorlugu.

Imm. 2: Tunup Avannaarsuani Nuna Allanngutsaaliugaq, Kalaallit Nunaanni pinngortitamik allanngutsaaliuineq pillugu Inatsisartut inatsisaata allannguutaa pillugu Inatsisartut inatsisaat nr. 15 ulloq 9. november 1988-imeersoq kiisalu Kalaallit Nunaata avannaarsuani kangianilu Nuna Allanngutsaaliugassatut Immikkoortitaq pillugu Namminersornerullutik Oqartussat nalunaarutaat nr. 7, 17. juni 1992-imeersoq naapertorlugit killeqarfiligaq.



16. august 2019

Inatsisartut Suleriaasianni § 37 imm. 1 naapertorlugu Naalackersuisunut apeqquut imaattoq matumuuna saqqummiuppara.

Naalackersuisunut apeqquut:

- 1. Naalackersuisut qanoq iliuuseqarniarpat Qaanaami piniartut aalisartullu ukiup sinneranut imminnut pilersorsinnaanissaat pillugu?**
 - 1a. Taamaangippat ukiuni tulliuttuni Naalackersuisut qanoq iliuuseqarniarpat qilalukkat qernertanut pisassiissutinut tunngatillugu?**
 - 1b. Taamaangippat siunissami Qaanaami aalisartut piniartullu imminnut pilersorsinnaanissaat qulakkeerumallugu Naalackersuisut qanoq iliuuseqarniarpat?**
- 2. Qilalukkat qernertat tamarmik qeqertarsuup tunuaninngaanneersuugaluartut, suna patsisaava Iluliarmiunut Kommune Qeqertalimmiunullu pisassiissutit agguataarneri taamak assigiinngitsiginerannik?**
 - 2a. Naalackersuisut ukiuni tulliuttuni pisassiissutinik agguataarineq naleqqussassallugu pilersaaruteqarpat?**

(Inatsisartuni ilaasortaq Aqqalu Jerimiassen, Atassut)

Tunngavilersuut:

Qaanaami qilalukkanik qernertanik pisassiissutit nungupput. Puisit amii tunisaangillat aappaagulu aatsaat aalisartoqaqqilersinnaalluni. Qaanaami piniartut aalisartullu massakkut ilungersunartorsiorput. Iliuuseqartoqanngippallu ukiup sinnerani imminnut pilersorsinnaanaviangillat. Tamanna Qaanaarmiunut annertuumik ernumatitsivoq.

Taavalu amerlasoorpassuarnut assut eqqarsarnartinneqartarpoq sooq Ilulissani Qeqertaliullu kommuniani pisassiissutit agguataarneri taamak assigiinngitsiginersut, qilalukkat tamarmik qeqertarsuup tunuaninngaanneersuummata.

Kissaatigivara ullut suliffiusut qulit qaangiutinnginneranni akissuteqarfigineqarnissara.