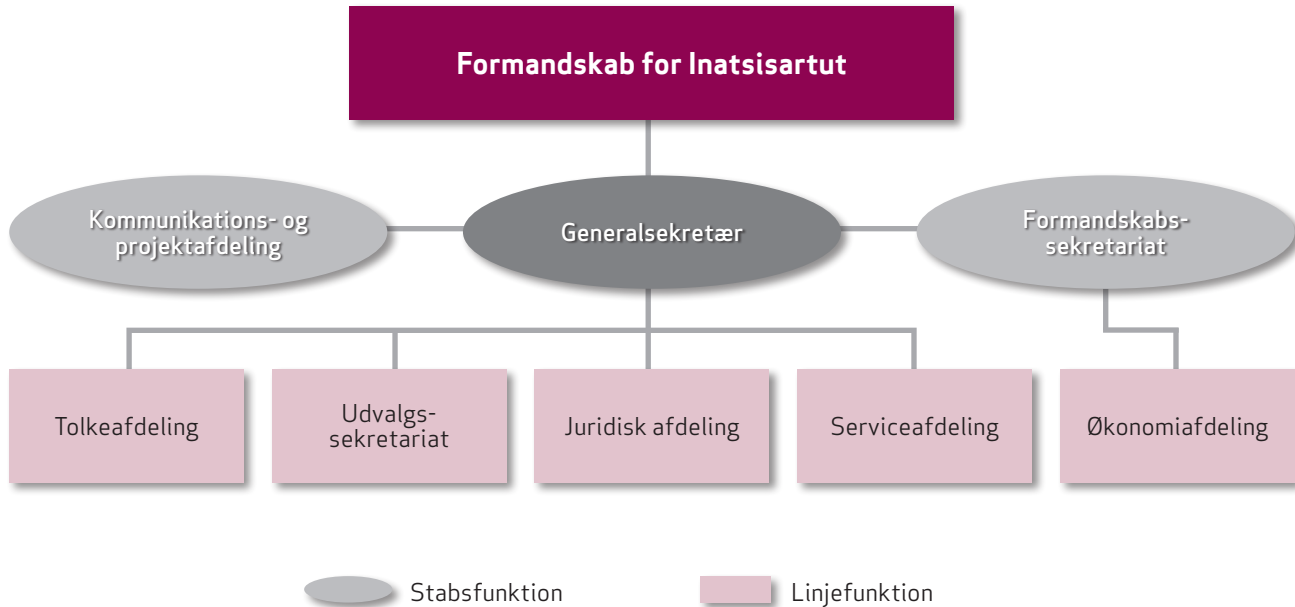


ORGANISATIONSDIAGRAM

Bureau for Inatsisartut



I deres egenskab af stabsfunktioner og i henhold til generalsekretærens og formandskabets konkrete beslutninger virker henholdsvis Projekt- og Kommunikationsafdelingen og Formandskabssekretariatet primært som støttende organer i forhold til Bureauets linjefunktioner. Linjefunktionerne varetager således primært konkret opgaveløsning indenfor egne ansvarsråder.